



**TMS Sprint 50cc
Användarmanual**

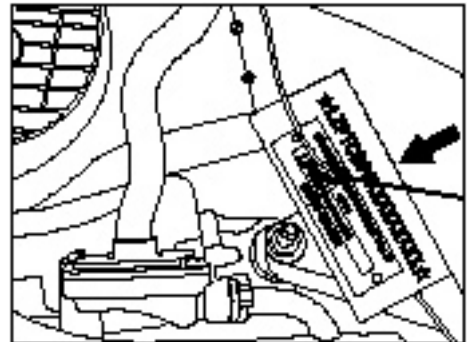
Denna manual ger dig information om funktion, service och underhåll av din nya EU-scooter TMS Sprint.

Vissa skillnader gällande design på kåpor och mätare kan förekomma på illustrationer, men ej när det gäller produktens funktion och service.

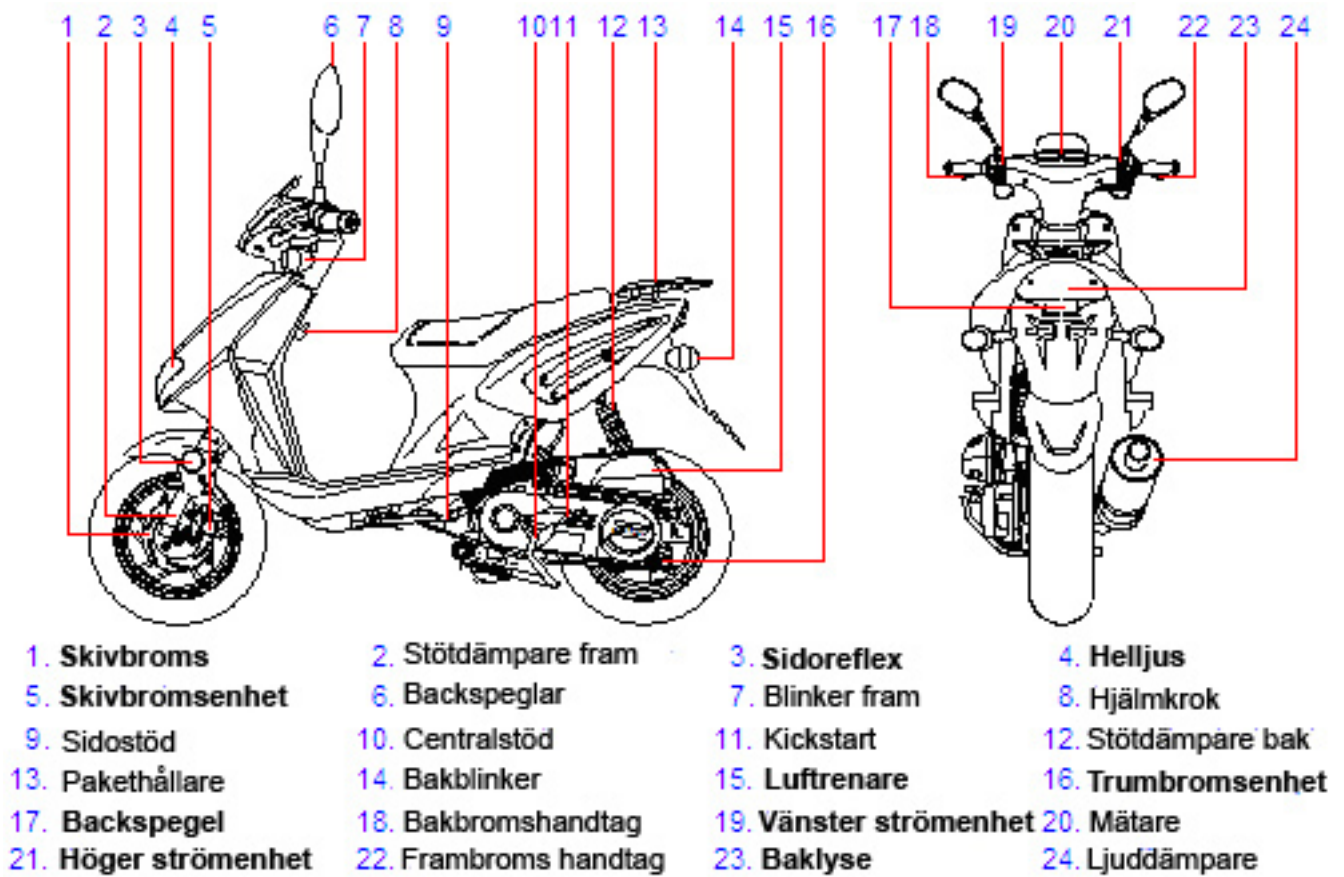
Ramnummer

Ramnummer, vilket är detsamma som chassi-nummer, är det som används vid inregistrering av scootern. Ramnumret är instansat i en liten metallplatta på höger sida av scootern nedanför fotplattan.

Notera ditt ramnummer här: _____

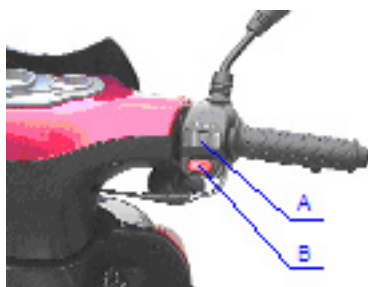
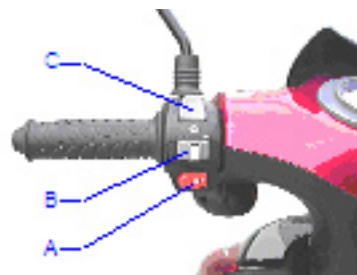


Scooters delar



Strömbrytare

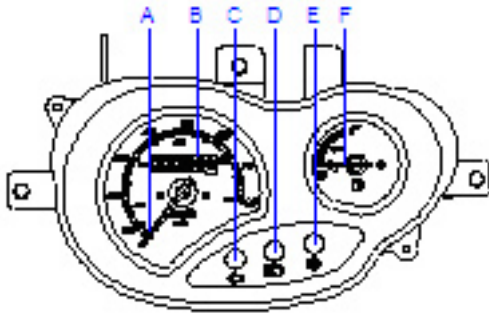
- A. Signalhorn
- B. Höger/vänster blinker
- C. Hög/låg helljus



A Strömbrytare huvudlyse

B. Elstart

När tändningen är i "ON" position, håll inne ett bromshandtag och tryck på elstartknappen.



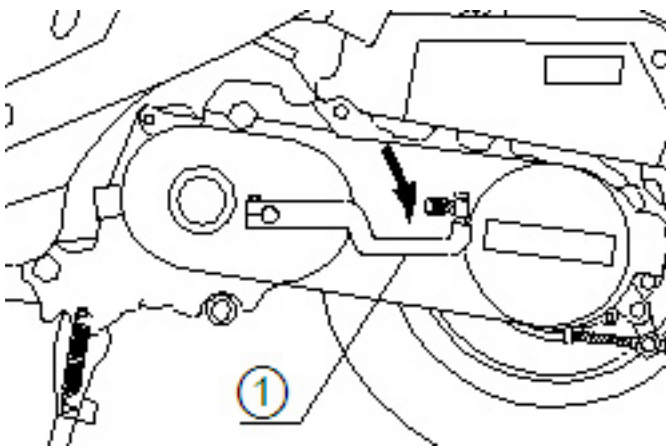
Mätare och indikatorljus

- A. Hastighetsmätare, km/h
- B. Distansmätare
- C. Vänster blinkersljus indikator
- D. Helljusindikator
- E. Höger blinkersljus indikator
- F. Bränslemätare



Tändningslås

- OFF - Motor och lyse är helt avslagna och nyckeln kan tas ut.
- ON - Motorn kan startas och lysen slås på. Nyckeln kan ej tas ut.
- LOCK - Vrid styret helt åt höger, tryck in nyckeln något och vrid om den till position LOCK. Styrlåset är nu i och nyckeln kan tas ut.



Kickstart

Kickstarten kan du använda istället för elstarten för att kicka igång motorn.



Bränsletank

1. Sätt i nyckeln.
2. Vrid motsols och öppna locket.
3. Fyll på med 98-oktanig bensin.

OBS!

- Stäng av motorn innan du fyller på bensin.
- Tillsätt ej något annat än bensin.
- Fyll ej på över den uppmärkta nivån.

Förinspektion

Kontrollera alltid följande innan du kör:

Nr.	Del	Inspektera följande:
1	Styre	1. Flexibilitet 2. Ej glapp eller löst
2	Bromssystem	1. Intervall mellan fram- och bakbroms 2. Bromsvajern intakt 3. Funktion/flexibilitet
3	Däck	1. Tryck 2. Inga sprickor
4	Bränsle	Att det finns tillräckligt
5	Motorolja	Att det finns tillräckligt
6	Lyse och blinkers	Funktion
7	Tuta	Funktion
8	Transmissionsolja	Att det finns tillräckligt
9	Trottel/gashandtag	1. Tillräcklig intervall 2. Flexibel funktion
10	Alla bultar och muttrar	Att de ej sitter löst

Elstart

Innan du startar, kontrollera alltid att det finns olja och bränsle i scootern. För att starta, sätt i nyckeln i tändningslåset, vrid om nyckeln till "ON" position, håll inne vänster bromshandtag och tryck på elstartknappen.



OBS!

- Håll inte in startknappen längre än 5 sekunder och vänta minst 10 sekunder mellan varje startförsök.
- När du använder elstarten, håll först inne bromshandtaget.
- Släpp genast startknappen när motorn startat. Använd aldrig elstarten när motorn är igång, vilket skadar motorn.
- Vid kallstart, värm upp motorn under ca 3 minuter.

Inkörning

För att scootern skall hållas i bra skick är det viktigt att du kör försiktigt under de första 30 milen som är en inkörningsperiod. Håll därför en hastighet på max 30 km/h under de första 30 milen.

Serviceschema

Det är viktigt att du följer serviceschemat för att din scooter skall hålla. Se till att du utför service i tid och att det utförs av en auktoriserad verkstad. Detta är även viktig för att reklamationsrätten skall gälla.

Del	Km												
	500	1000	2000	3000	4000	5000	6000	7000	8000	9000	10000	11000	12000
Transmissions/ motorolja	B		B		B		B		B		B		B
Förgasare	Rengöring var 100:e mil												
Luftrenare					I				I				I
Batterivätska	Rengöring var 200:e mil, byte efter 500 mil												
Bränslefilter		I	I	I	I	I	I	I	I	I	I	I	II
Oljefilter	Rengöring var 100:e mil, byte om nödvändigt												
Oljepump					R				R				
Bromssystem	I				I				I				I
Drivrem		I	I	I	I	I	I	I	I	I	I	I	II
Skrivar, muttrar	I	I	I	I	I	I	I	I	I	I	I	I	I
Avgasrör	T					T					T		
Ventiljustering	Efter 100 mil												

B-Byte I-inspektion/koll, om nödvändigt rengöring,justering, smörjning eller byte R-Rengöring T-Dra åt

Motorolja

Motoroljan skall bytas efter 50 mil och skall vara 10W40, helsyntetisk.

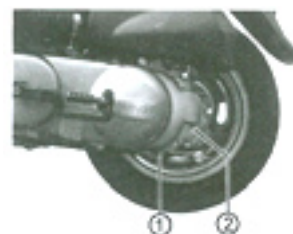
Kontroll av motorolja:



Stäng av motorn och vänta ett par minuter innan du kontrollerar oljenivån. Lossa oljepluggen. Kontrollera och rengör oljefiltret. Kontrollera oljenivån på stickan. Fyll ej på mer än till övre markeringen.

Transmissionsolja

Transmissionsoljan skall bytas första gången efter att du kört 50 mil, sedan var 100:e mil. Transmissionsoljan skall vara: AE8090.



1. Dräneringsplugg
2. Påfyllningsplugg

OBS!

När du tömmer eller fyller på olja så se till att inget skräp kommer in i växellådan. Se till att oljan inte kommer i kontakt med däcken. Om scootern ej står ordentligt på stödet kan oljenivåmätaren visa fel.

Batteri

- Batteriet är 12V/4Ah. När spänningen är lägre än 11.5V, bör du använda kickstarten istället för elstarten.
- Innan du byter batteri vrid tändningslåset till OFF.
- Elektrod identifiering: "+"= röd, "-"=svart.

Batteriet är placerat under fotplattan.

Om batteriet inte används under en längre tid minskar kapaciteten och batteriet måste därför underhållningsladdas med jämna mellanrum, minst 1 gång i månaden.

Tag loss minuskontakten om batteriet ej skall användas under en längre tid. Förvara batteriet på en sval plats, men ej i minusgrader.

Vid rengöring av batteriet, ta bort de tre skruvarna och vik ned höljet. Elen måste alltid vara fränkopplad när batteriet monteras bort eller till.

Byte av batteriets säkring

Vrid av tändningen och kolla så säkringen är hel. Försök hitta orsaken till att säkringen gått (t.ex. kortslutning etc).

Ta bort skruven och öppna facket där säkringen sitter och tag ut säkringen.

När elsystemet byts använd korrekta reservdelar. Det måste vara rätt säkring annars fungerar ej elsystemet ordentligt.

Tändstift

Tändstiftet bör rengöras eller bytas ut efter 100 mil. Använd en liten metallborste för att ta bort kolrester. Dra inte fast stiftet för hårt när du sätter dit det.

OBS!

När du byter tändstift välj följande typ: NGKC7HSA. Tändstift av fel typ kan orsaka allvarlig skada på motorn.

Däck

Kontrollera däckensmänsterdjup och lufttryck. Lufttrycket skall ligga på:
Framdäck: 125kPa
Bakdäck: 175kPa , med passagerare 200kPa.

Luftfilter

Kontrollera och rengör luftfiltret ofta och byt om nödvändigt, minst 1 gång under de första 50 milen, oftare om det utsatts för stor slitage.

OBS! Kör aldrig motorn utan luftfilter, det kan leda till motorhaveri.

Tag bort luftfiltret på följande sätt:

1. Lossa muttrarna.
2. Tag bort skyddskåpan.
3. Tag loss luftfiltret.

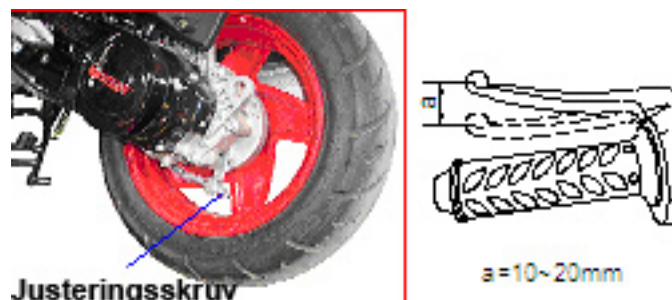


Rengör luftfiltret på följande sätt:

1. Fyll ett lämpligt rengöringskärl med icke brännbar rengöringsvätska. Sänk ner luftfiltret i detta.
2. Krama ur vätskan genom att pressa med handflatorna. Vrid eller dra inte i filtret eftersom det kan orsaka bristningar i filtret och medföra att filtret fungerar sämre.
3. Sänk ner filtret i ett kärl med motorolja och krama sedan ur oljan så att filtret blir lätt fuktat med olja.
4. Sätt tillbaka det rena filtret. Var noga med att det hamnar på rätt plats och att tätningen fungerar som den ska.

Justering av bakbromsen (trumbroms)

Spelet vid bakbromshandtaget mätt vid ytterändan av handtaget skall vara 10-20 mm.

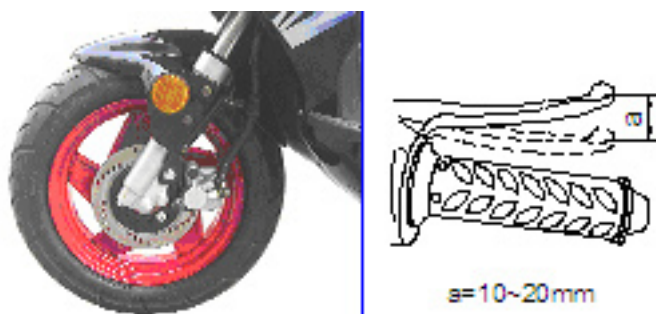


Kontrollera spelet och justera vid behov enligt följande:

1. Vrid bromsjusteringsskruven medsols eller motsols för att få det föreskrivna spelet. Vridning medurs minskar spelet.
2. När bromsspelet justerats skall du kontrollera att det inte skrapar när hjulet snurrar fritt från marken. Kontrollera samtidigt att det finns tillräckligt utrymme kvar mellan bromshandtaget och styret när du bromsa för fullt.

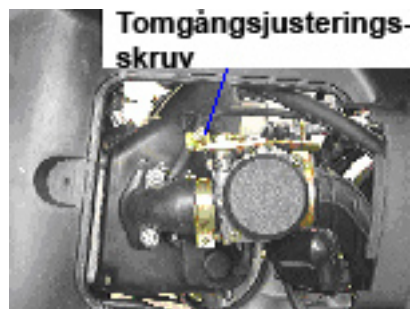
Justering av frambromsen (skivbroms)

Spelet mellan frambromshandtaget och handtagsfästet skall vara 10-20 mm. Vrid justeringsskruven medsols eller motsols till du får det rekommenderade spelet. Vridning medurs minskar spelet.



Justering av tomgångsvarvtalet

- 1) Starta motorn och låt den bli varm.
- 2) När motorn är varm vrider du gasens stoppskruv inåt eller utåt så att motorn går med 1700 rpm (± 100 rpm).
- 3) Justera luftskruven så att motorn varvar ut vilket ger den bästa gasinställningen.
- 4) Vrid gashandtaget lugnt några gånger för att se att tomgångsvarvtalet är stabilt.
- 5) Om tomgångsvarvtalet inte är stabilt så justera enligt ovan.



Justering av gasvajern

- 1) Lossa på låsmuttern.
- 2) Justera kabelsträckningen genom att vrida justerskruven in eller ut för att få det korrekta spelet på 0.5-1.0 mm.
- 3) Efter justering skall låsmuttern skruvas fast.

Använd centralstödet när du justerar förgasaren.

- När motorn är varm och automatchoken stängd kan du justera förgasaren.
- När motorns varvtal justeras skall varvräknare användas.
- Luftskruvens standarstigning är 2.5 ± 0.5 per varv.

Specifikationer:

Bromsar:	Trum/skivbroms
Bränsle:	95 Blyfri
Bränslevolym:	4L
Däck:	3,5" x 12"
Fälg:	Aluminium 12"
Hastighet:	45/km/h
Kylning:	Fläktkyld
Motor:	4-taktsmotor 49,5cc 1cylinder
Motorstyrka:	2,61Kw/7500rpm
Start:	El/kickstart
Storlek: LxWxH:	1830*680*1170mm
Vikt:	85kg
Vridmoment:	2,7N.m/6500rpm

